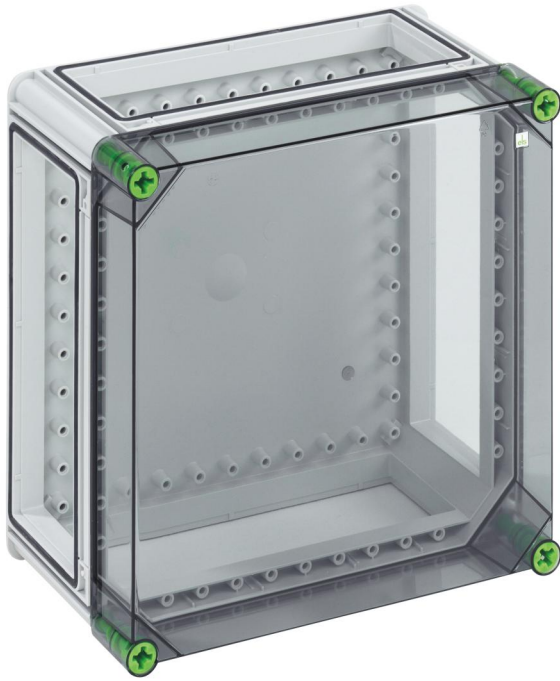


Tomt kabinet

GTi 2-t



GTi 2-t

Tomt kabinet

TILPASSELIG

Dette: 01000201

Dimensioner: 320 x 320 x 179 mm

Tomt kabinet - industri kvalitet -, 3 x kabinetforbinder (GVV)

med transparent dæksel

IP65

IK08



690V
AC

1000V
DC



Tekniske data

elektriske egenskaber

| | |
|---------------------------------------|--------|
| Dimensioneringsisolationsspænding AC: | 690 V |
| Dimensioneringsisolationsspænding DC: | 1000 V |
| Beskyttelsesklasse: | II |
| Kapslingsklasse: | IP65 |
| UL Type Rating: | 3R |

Farver

| | |
|-----------------|-----|
| Farve underdel: | grå |
|-----------------|-----|

Mål

| | |
|--------------|--------|
| Bredde: | 320 mm |
| Længde: | 320 mm |
| Højde: | 179 mm |
| Indv. højde: | 157 mm |

Materialeegenskaber

| | |
|--------------------------------------|--------|
| UV-beständig: | ja |
| halogenfri: | ja |
| Brandbarhedsklasse iht. UL94: | V2 |
| Glødetrådsstyrke iht. EN 60695-2-11: | 960 °C |
| Industrikvalitet: | ja |

mekaniske egenskaber

| | |
|----------------------------|---------------------|
| Fastgørelsestype: | Synlig installation |
| Slagstyrke: | IK08 |
| Dækselskruens drejemoment: | 2.5 Nm |
| Kan monteres i række: | ja |

Omgivelsesforhold

| | |
|-----------------------------------|------|
| maks. relativ luftfugtighed 25°C: | 95 % |
|-----------------------------------|------|

Omgivelsesforhold

| | |
|-----------------------------------|---------------------------|
| maks. relativ luftfugtighed 40°C: | 50 % |
| Omgivelsestemperatur min.: | -35 °C |
| Omgivelsestemperatur maks.: | 80 °C |
| Omgivelsestemperatur 24h: | 60 °C |
| Installationssted: | Beskyttet udendørs område |

Materiale

| | |
|-------------------------|-------------------------------|
| Materiale underdel: | Polycarbonat |
| Materiale overdel: | Polycarbonat |
| Materiale tætning: | Polyurethan |
| Materiale dækselskruer: | Polyamid, glasfiberforstærket |

Tilbehør

[07335001 - GFW 30 - vejrbeskyttelsestag](#)

[07251201 - GFS 12-m - Flangesæt](#)