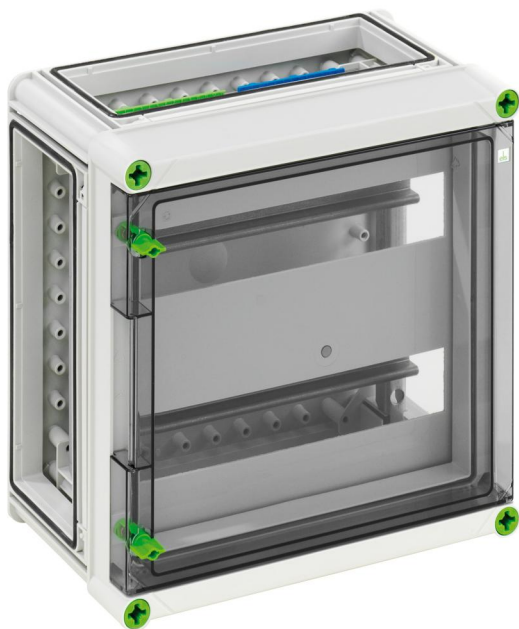


automatkabinet

GTA 228-KT-t



GTA 228-KT-t

automatkabinet

TILPASSELIG

Dette: 01622801

Dimensioner: 320 x 320 x 179 mm

Automatkabinet - industrikvalitet -, i 2 rækker, PE/N klemme, med 2 klemmesteder hver 16 mm², 10 klemmesteder 6 mm², Afdæknings- og påskriftsstrimler, 3 x kabinetforbinder (GVV)

med transparent klapdør



Tekniske data

elektriske egenskaber

Dimensioneringsisolationsspænding AC:	400 V
Beskyttelsesklasse:	II
Kapslingsklasse:	IP65
udluftet:	nej
Antal rækker:	2
Antal delingsenheder:	28
Antal delingsenheder pr. række:	14
UL Type Rating:	3R

Farver

Farve underdel:	grå
Farve overdel:	transparent

Mål

Bredde:	320 mm
Længde:	320 mm
Højde:	179 mm
Indv. højde:	157 mm

Materialeegenskaber

UV-beständig:	ja
halogenfri:	ja
Brandbarhedsklasse iht. UL94:	V2
Glødetrådsstyrke iht. EN 60695-2-11:	960 °C
Industrikvalitet:	ja

mekaniske egenskaber

Fastgørelsestyp:	Opbygning
Slagstyrke:	IK08
plombarbar:	ja

mekaniske egenskaber

Dækselskruens drejemoment:	2.5 Nm
Flangevariant:	ja
Kan monteres i række:	ja

Omgivelsesforhold

maks. relativ luftfugtighed 25°C:	95 %
maks. relativ luftfugtighed 40°C:	50 %
Omgivelsestemperatur min.:	-25 °C
Omgivelsestemperatur maks.:	40 °C
Omgivelsestemperatur 24h:	35 °C
Installationssted:	Beskyttet udendørs område

Materiale

Materiale underdel:	Polycarbonat
Materiale overdel:	Polycarbonat
Materiale tætning:	Polyurethan
Materiale dækselskruer:	Polyamid, glasfiberforstærket

Tilbehør

[07251201 - GFS 12-m - Flangesæt](#)