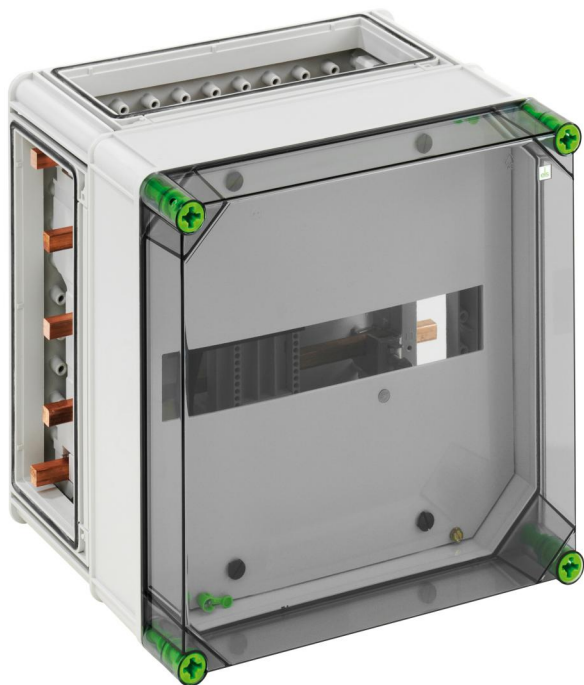


automatkabinet

## GSi 2 VS KD-t



### GSi 2 VS KD-t

automatkabinet

TILPASSELIG

Dette: 02035201

Dimensioner: 320 x 320 x 254 mm

Automatkabinet - industri kvalitet -, i 1 række, kan plomberes som standard, med samleskinnesystem 5-polet 250A, Samleskinneførdning 70/35 mm<sup>2</sup> og adapter til indbygning af en selektiv hovedafbryder, Afdæknings- og påskriftsstrimler, 3 x kabinetforbinder (GVV)

med transparent klaplåg



## Tekniske data

### elektriske egenskaber

Dimensioneringsisolationsspænding AC:	400 V
Beskyttelsesklasse:	II
Kapslingsklasse:	IP65
Antal delingsenheder:	14

### Farver

Farve underdel:	grå
Farve overdel:	transparent

### Mål

Bredde:	320 mm
Længde:	320 mm
Højde:	254 mm
Indv. højde:	157 mm

### Materialeegenskaber

UV-beständig:	ja
halogenfri:	ja
Glødetrådsstyrke iht. EN 60695-2-11:	960 °C
Industrikvalitet:	ja

### mekaniske egenskaber

Fastgørelsestype:	Opbygning
Slagstyrke:	IK08
Dækselskruens drejemoment:	2.5 Nm
Kan monteres i række:	ja

### Omgivelsesforhold

maks. relativ luftfugtighed 25°C:	95 %
maks. relativ luftfugtighed 40°C:	50 %

## Omgivelsesforhold

Omgivelsestemperatur min.:	-25 °C
Omgivelsestemperatur maks.:	40 °C
Omgivelsestemperatur 24h:	35 °C
Installationssted:	Beskyttet udendørs område

### Materiale

Materiale underdel:	Polycarbonat
Materiale overdel:	Polycarbonat
Materiale tætning:	Polyurethan
Materiale dækselskruer:	Polyamid, glasfiberforstærket

## Tilbehør

[07251201 - GFS 12-m - Flangesæt](#)

[07505601 - GSV 56 - Samleskinneforbinder](#)