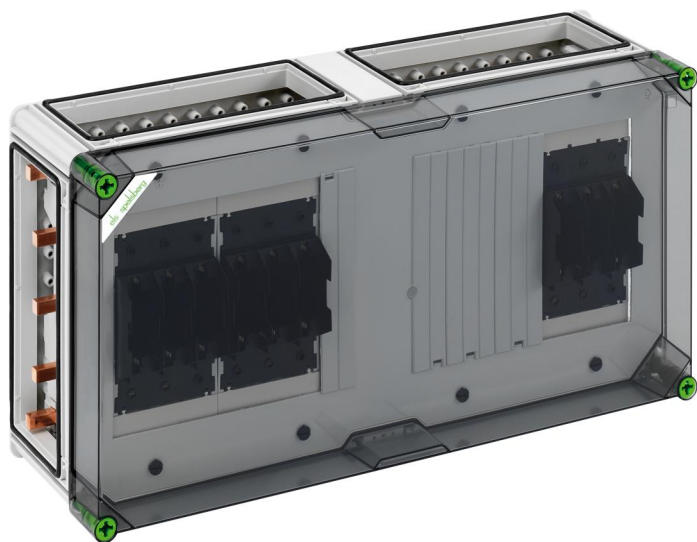


Skinmonteret NH-sikringskabinet

## GSS 4035-250



### GSS 4035-250

Skinmonteret NH-sikringskabinet

TILPASSELIG

Dette: 04203501

Dimensioner: 640 x 320 x 179 mm

Skinmonteret NH-sikringskabinet - industrikvalitet  
-, 3 x NH 00-sikringsunderdel, skinmonteret,  
Spændebåndstilslutning 1,5 - 70 mm<sup>2</sup>, Udgang  
foroven, på samleskinne 5-polet, med 5  
samleskinneklemmer 16 - 70 mm<sup>2</sup>, N-klemmer 4 -  
35 mm<sup>2</sup>, PE-klemmer 4 - 35 mm<sup>2</sup>, 4 x  
kabinetforbinder (GVV)

med transparent dæksel, på samleskinnesystem  
250 A

IP65

IK08



690V

AC



## Tekniske data

### elektriske egenskaber

Dimensioneringsdriftsspænding AC:	690 V
Dimensioneringsisolationsspænding AC:	690 V
Dimensioneringsisolationsspænding DC:	1000 V
Beskyttelsesklasse:	II
Kapslingsklasse:	IP65
Mærkestrøm:	250 Amp.
UL Type Rating:	3R

### Mål

Bredde:	640 mm
Længde:	320 mm
Højde:	179 mm

### Materialeegenskaber

UV-beständig:	ja
halogenfri:	ja
Glødetrådsstyrke iht. EN 60695-2-11:	960 °C
Industri kvalitet:	ja

### mekaniske egenskaber

Slagstyrke:	IK08
Dækselskruens drejemoment:	2.5 Nm
Kan monteres i række:	ja

### Omgivelsesforhold

Omgivelsestemperatur min.:	-25 °C
Omgivelsestemperatur maks.:	40 °C
Omgivelsestemperatur 24h:	35 °C
Installationssted:	Beskyttet udendørs område

## Materiale

Materiale underdel:	Plast
Materiale overdel:	Polycarbonat, glasfiberforstærket
Materiale tætning:	Polyurethan
Materiale dækselskruer:	Polyamid, glasfiberforstærket

## Tilbehør

[07251401 - GFS 14-m - Flangesæt](#)

[07505601 - GSV 56 - Samleskinneforbinder](#)

[07673001 - KPK NH00 - Prismeklemme](#)