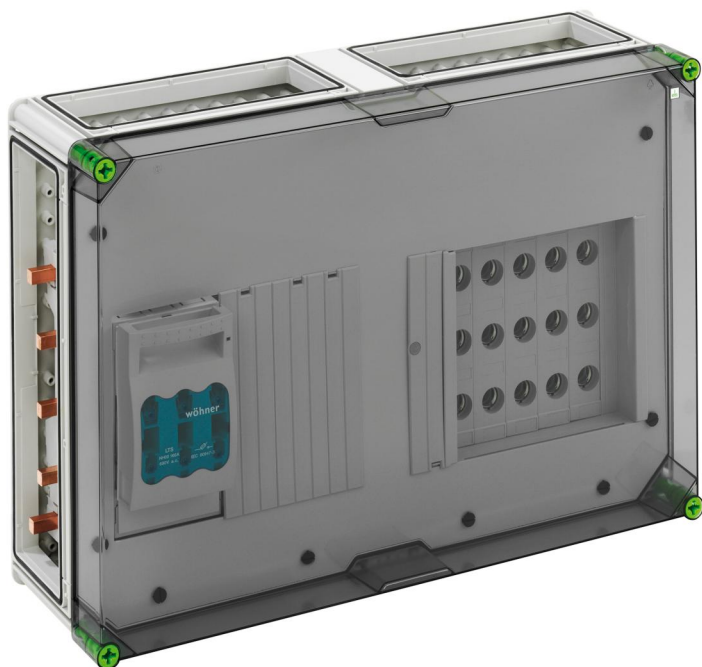


Skinmonteret kombi-kabinet

GST 501-KN-250 Plus



GST 501-KN-250 Plus

Skinmonteret kombi-kabinet

TILPASSELIG

Dette: 04750101

Dimensioner: 640 x 440 x 179 mm

Skinmonteret kombikabinet med ekstra plads til tilslutning - industri kvalitet -, 1 x NH 00-sikringsafbryder, skinmonteret, Dimensioneringsstrøm 125 A, Spændebåndtilslutning 1,5 - 70 mm², Udgang foroven, 5 x 3-polet skinmonteret D02-sikrings sokkel, E 18-gevind, Dimensioneringsstrøm 63 A, Skruetilslutning 1,5 - 25 mm², på samleskinne 5-polet, med 5 samleskinneklemmer 16 - 70 mm², N-klemme 4 - 35 mm², PE-klemme 4 - 35 mm², N-klemmer 1,5 - 16 mm², PE-klemmer 1,5 - 16 mm², 4 x kabinetforbinder (GVV)

på samleskinnesystem 250 A, med transparent dæksel



Tekniske data

elektriske egenskaber

Dimensioneringsdriftsspænding AC:	400 V
Dimensioneringsisolationsspænding AC:	690 V
Dimensioneringsisolationsspænding DC:	1000 V
Beskyttelsesklasse:	II
Kapslingsklasse:	IP65
UL Type Rating:	3R

Mål

Bredde:	640 mm
Længde:	440 mm
Højde:	179 mm

Materialeegenskaber

UV-beständig:	ja
halogenfri:	ja
Glødetrådsstyrke iht. EN 60695-2-11:	960 °C
Industrikvalitet:	ja

mekaniske egenskaber

Slagstyrke:	IK08
Dækselskruens drejemoment:	2.5 Nm
Kan monteres i række:	ja

Omgivelsesforhold

maks. relativ luftfugtighed 25°C:	95 %
maks. relativ luftfugtighed 40°C:	50 %
Omgivelsestemperatur min.:	-25 °C
Omgivelsestemperatur maks.:	40 °C
Omgivelsestemperatur 24h:	35 °C
Installationssted:	Beskyttet udendørs område

Materiale

Materiale underdel:	Polycarbonat
Materiale overdel:	Polycarbonat, glasfiberforstærket
Materiale tætning:	Polyurethan
Materiale dækselskruer:	Polyamid, glasfiberforstærket