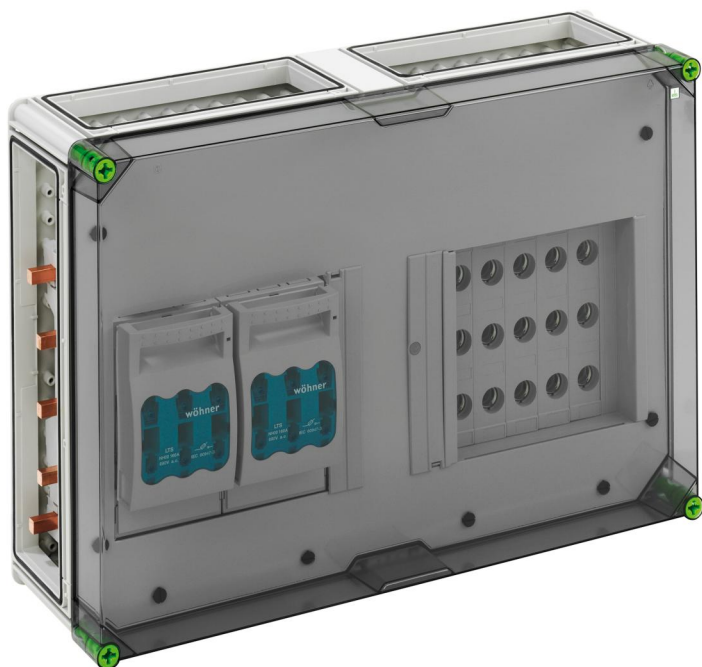


Skinmonteret kombi-kabinet

## GST 502-KN-250 Plus



### GST 502-KN-250 Plus

Skinmonteret kombi-kabinet

TILPASSELIG

Dette: 04750201

Dimensioner: 640 x 440 x 179 mm

Skinmonteret kombikabinet med ekstra plads til tilslutning - industri kvalitet -, 2 x NH 00-sikringsafbryder, skinmonteret, Dimensioneringsstrøm 125 A, Spændebåndtilslutning 1,5 - 70 mm<sup>2</sup>, Udgang foroven, 5 x 3-polet skinmonteret D02-sikrings sokkel, E 18-gevind, Dimensioneringsstrøm 63 A, Skruetilslutning 1,5 - 25 mm<sup>2</sup>, på samleskinne 5-polet, med 5 samleskinneklemmer 16 - 70 mm<sup>2</sup>, N-klemmer 4 - 35 mm<sup>2</sup>, PE-klemmer 4 - 35 mm<sup>2</sup>, N-klemmer 1,5 - 16 mm<sup>2</sup>, PE-klemmer 1,5 - 16 mm<sup>2</sup>, 4 x kabinetforbinder (GVV)

på samleskinnesystem 250 A, med transparent dæksel



## Tekniske data

### elektriske egenskaber

|                                       |        |
|---------------------------------------|--------|
| Dimensioneringsdriftsspænding AC:     | 400 V  |
| Dimensioneringsisolationsspænding AC: | 690 V  |
| Dimensioneringsisolationsspænding DC: | 1000 V |
| Beskyttelsesklasse:                   | II     |
| Kapslingsklasse:                      | IP65   |
| UL Type Rating:                       | 3R     |

### Mål

|         |        |
|---------|--------|
| Bredde: | 640 mm |
| Længde: | 440 mm |
| Højde:  | 179 mm |

### Materialeegenskaber

|                                      |        |
|--------------------------------------|--------|
| UV-beständig:                        | ja     |
| halogenfri:                          | ja     |
| Glødetrådsstyrke iht. EN 60695-2-11: | 960 °C |
| Industrikvalitet:                    | ja     |

### mekaniske egenskaber

|                            |        |
|----------------------------|--------|
| Slagstyrke:                | IK08   |
| Dækselskruens drejemoment: | 2.5 Nm |
| Kan monteres i række:      | ja     |

### Omgivelsesforhold

|                                   |                           |
|-----------------------------------|---------------------------|
| maks. relativ luftfugtighed 25°C: | 95 %                      |
| maks. relativ luftfugtighed 40°C: | 50 %                      |
| Omgivelsestemperatur min.:        | -25 °C                    |
| Omgivelsestemperatur maks.:       | 40 °C                     |
| Omgivelsestemperatur 24h:         | 35 °C                     |
| Installationssted:                | Beskyttet udendørs område |

## Materiale

|                         |                                   |
|-------------------------|-----------------------------------|
| Materiale underdel:     | Polycarbonat                      |
| Materiale overdel:      | Polycarbonat, glasfiberforstærket |
| Materiale tætning:      | Polyurethan                       |
| Materiale dækselskruer: | Polyamid, glasfiberforstærket     |