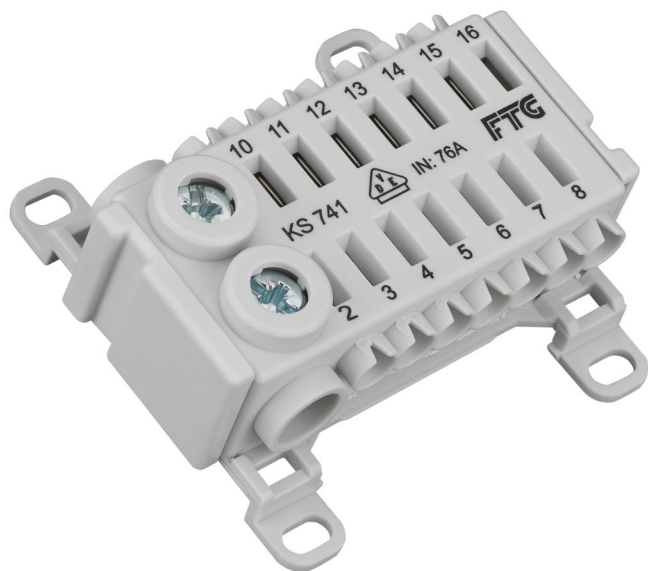


Klemme

KLS 35-SL



KLS 35-SL

Klemme

Dette: 07422601

Dimensioner: 58 x 53 x 23,8 mm

PE/N klemme til indbygning i GTA automatkasser som ekstra klemmer eller til reservebeholdning

1 modul, grå , 76 A, 2 x 25 mm² + 14 x 4 mm² til NS 35

Tekniske data

elektriske egenskaber

| | |
|---|---------------------|
| Dimensioneringsdriftsspænding AC: | 450 V |
| Mærkestrøm: | 76 Amp. |
| Antal poler: | 1 |
| berøringssikker: | Ja |
| Tilslutning 1: Tilslutningstype: | Skruer |
| Tilslutning 1: Klemmesteder pr. pol: | 2 |
| Tilslutning 1: Egnet til CU-ledere: | 1 |
| Tilslutning 1: Tilslutningsbart ledertværsnit fintrådet med lederenderør (min): | 2.5 mm ² |
| Tilslutning 1: Tilslutningsbart ledertværsnit fintrådet med lederenderør (max): | 16 mm ² |
| Tilslutning 1: Tilslutningsbart ledertværsnit massiv leder (min): | 2.5 mm ² |
| Tilslutning 1: Tilslutningsbart ledertværsnit enkeltledet (max): | 25 mm ² |
| Tilslutning 1: Tilslutningsbart ledertværsnit flerledet (min): | 2.5 mm ² |
| Tilslutning 1: Tilslutningsbart ledertværsnit flerledet (max): | 25 mm ² |
| Tilslutning 2: Tilslutningstype: | skruefri |
| Tilslutning 2: Afisoleringslængde: | 10 mm |
| Tilslutning 2: Klemmesteder pr. pol: | 14 |
| Tilslutning 2: Egnet til CU-ledere: | 1 |
| Tilslutning 2: Tilslutningsbart ledertværsnit fintrådet med lederenderør (min): | 0.5 mm ² |
| Tilslutning 2: Tilslutningsbart ledertværsnit fintrådet med lederenderør (max): | 4 mm ² |
| Tilslutning 2: Tilslutningsbart ledertværsnit enkeltledet (min): | 0.5 mm ² |
| Tilslutning 2: Tilslutningsbart ledertværsnit enkeltledet (max): | 4 mm ² |

Mål

| | |
|---------|-------|
| Bredde: | 58 mm |
| Længde: | 53 mm |

Mål

| | |
|--------|---------|
| Højde: | 23.8 mm |
|--------|---------|

Materialeegenskaber

| | |
|--------------------------------------|--------|
| Brandbarhedsklasse iht. UL94: | V0 |
| Glødetrådsstyrke iht. EN 60695-2-11: | 960 °C |
| Industrikvalitet: | nej |