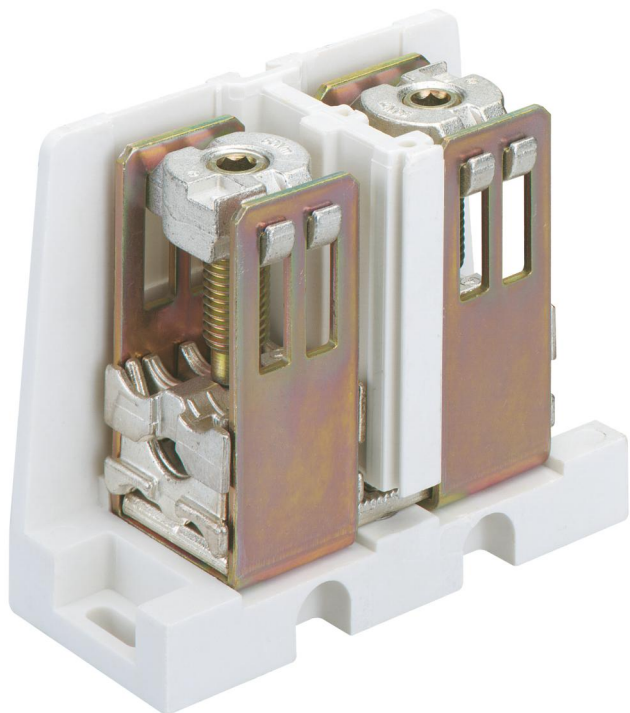


Tilslutningsklemme

AKL 125



AKL 125

Tilslutningsklemme

Dette: 07612501

Dimensioner: 40 x 115 x 105 mm

Tilslutningsklemme, 1-polet, kan række monteres, til enkelt- og flertrådede ledere og til lamelleret fladkobber

250 A, CU-ledere 1x (35-150)re/rm/se/sm, 2x (16-70)re/rm/se/sm, til AL-ledere 1x (35-150)re/se, 1x (50-120)sm, 2x (16-70)re/se, 2x (35-50)sm

Tekniske data

elektriske egenskaber

Dimensioneringsdriftsspænding AC:	690 V
Dimensioneringsdriftsspænding DC:	750 V
Mærkestrøm:	250 Amp.
Antal poler:	1
berøringssikker:	nej
Tilslutning 1: Tilslutningstype:	Skruer
Tilslutning 1: Afisoleringsslængde:	30 mm
Tilslutning 1: Klemmesteder pr. pol:	2
Tilslutning 1: Egned til CU-ledere:	1
Tilslutning 1: Egned til AL-ledere:	1
Tilslutning 1: Tilslutningsbart ledertværsnit massiv leder (min):	16 mm ²
Tilslutning 1: Tilslutningsbart ledertværsnit enkeltledet (max):	50 mm ²
Tilslutning 1: Tilslutningsbart ledertværsnit flerledet (min):	16 mm ²
Tilslutning 1: Tilslutningsbart ledertværsnit flerledet (max):	150 mm ²
Tilslutning 2: Tilslutningstype:	Skruer
Tilslutning 2: Afisoleringsslængde:	30 mm
Tilslutning 2: Klemmesteder pr. pol:	2
Tilslutning 2: Egned til CU-ledere:	1
Tilslutning 2: Egned til AL-ledere:	1
Tilslutning 2: Tilslutningsbart ledertværsnit enkeltledet (min):	16 mm ²
Tilslutning 2: Tilslutningsbart ledertværsnit enkeltledet (max):	50 mm ²
Tilslutning 2: Tilslutningsbart ledertværsnit flerledet (min):	16 mm ²
Tilslutning 2: Tilslutningsbart ledertværsnit flerledet (max):	70 mm ²

Mål

Bredde:	40 mm
---------	-------

Mål

Længde:	115 mm
Højde:	105 mm

Materialeegenskaber

Glødetrådsstyrke iht. EN 60695-2-11:	960 °C
Industrikvalitet:	nej

mekaniske egenskaber

Tilslutning 1: Tilspændingsmoment:	20 Nm
Tilslutning 2: Fastspændingsmoment:	20 Nm

Materiale

Isolationsdelens materiale:	Termoplast
-----------------------------	------------