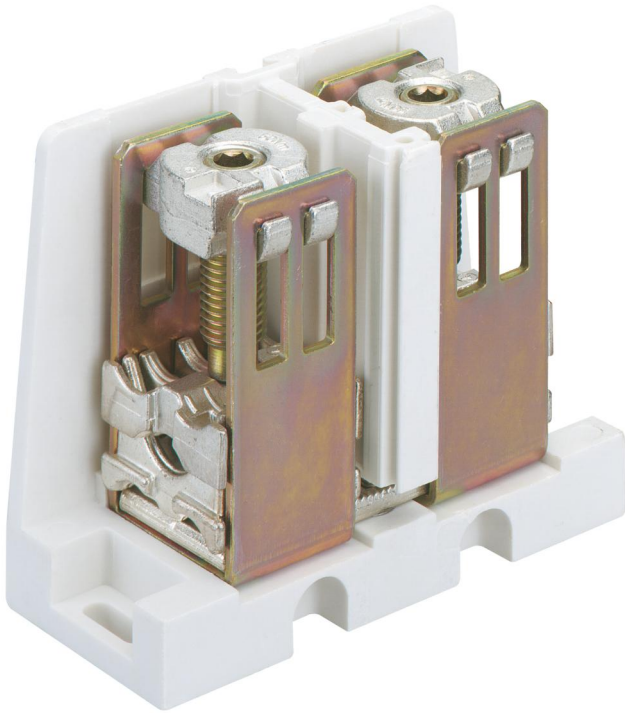


Tilslutningsklemme
AKL 163



AKL 163

Tilslutningsklemme

Dette: 07616301

Dimensioner: 72 x 140 x 127 mm

Tilslutningsklemme, 1-polet, kan rækkesmonteres, til enkelt- og flertrådede ledere og til lamelleret fladkobber

630A, CU-ledere 1x (150-300)re/rm/se/sm, 2x (35-185)re/rm/se/sm, til AL-ledere 1x (150-300)re/se, 1x (150-240)sm, 2x (35-185)re/se, 2x (95-185)sm

Tekniske data

elektriske egenskaber

| | |
|---|---------------------|
| Dimensioneringsdriftsspænding AC: | 690 V |
| Dimensioneringsdriftsspænding DC: | 750 V |
| Mærkestrøm: | 630 Amp. |
| Antal poler: | 1 |
| berøringssikker: | nej |
| Tilslutning 1: Tilslutningstype: | Skruer |
| Tilslutning 1: Afisoleringsslængde: | 45 mm |
| Tilslutning 1: Klemmesteder pr. pol: | 2 |
| Tilslutning 1: Egned til CU-ledere: | 1 |
| Tilslutning 1: Egned til AL-ledere: | 1 |
| Tilslutning 1: Tilslutningsbart ledertværsnit massiv leder (min): | 150 mm ² |
| Tilslutning 1: Tilslutningsbart ledertværsnit enkeltledet (max): | 300 mm ² |
| Tilslutning 1: Tilslutningsbart ledertværsnit flerledet (min): | 150 mm ² |
| Tilslutning 1: Tilslutningsbart ledertværsnit flerledet (max): | 300 mm ² |
| Tilslutning 2: Tilslutningstype: | Skruer |
| Tilslutning 2: Afisoleringsslængde: | 45 mm |
| Tilslutning 2: Klemmesteder pr. pol: | 2 |
| Tilslutning 2: Egned til CU-ledere: | 1 |
| Tilslutning 2: Egned til AL-ledere: | 1 |
| Tilslutning 2: Tilslutningsbart ledertværsnit enkeltledet (min): | 35 mm ² |
| Tilslutning 2: Tilslutningsbart ledertværsnit enkeltledet (max): | 70 mm ² |
| Tilslutning 2: Tilslutningsbart ledertværsnit flerledet (min): | 35 mm ² |
| Tilslutning 2: Tilslutningsbart ledertværsnit flerledet (max): | 185 mm ² |

Mål

| | |
|---------|-------|
| Bredde: | 72 mm |
|---------|-------|

Mål

| | |
|---------|--------|
| Længde: | 140 mm |
| Højde: | 127 mm |

Materialeegenskaber

| | |
|--------------------------------------|--------|
| Glødetrådsstyrke iht. EN 60695-2-11: | 960 °C |
| Industrikvalitet: | nej |

mekaniske egenskaber

| | |
|-------------------------------------|-------|
| Tilslutning 1: Tilspændingsmoment: | 50 Nm |
| Tilslutning 2: Fastspændingsmoment: | 50 Nm |

Materiale

| | |
|-----------------------------|------------|
| Isolationsdelens materiale: | Termoplast |
|-----------------------------|------------|