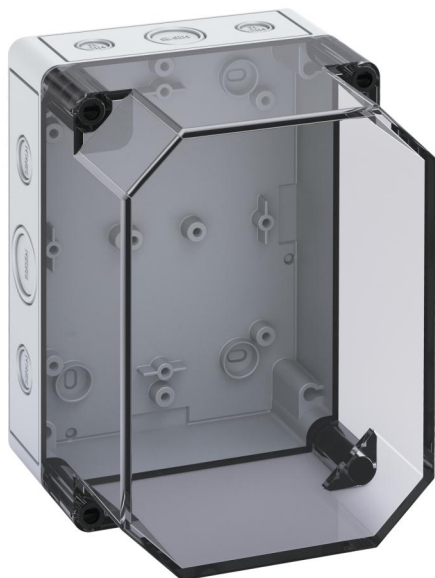


Tomt kabinet

## TK PS 1813-13f-tm



### TK PS 1813-13f-tm

Tomt kabinet

TILPASSELIG

Dette: 10701501

Dimensioner: 180 x 130 x 137 mm

Tomt kabinet, med kapslingsklasse IP66, Polystyrol,  $U_i=690V$  AC,  $U_i=1000V$  DC, Indvendige fastgørelsessteder, til standardinstallationer indendørs

**Kasser: Polystyrol, grå, Dæksel: Polycarbonat, transparent, Udslagsmembraner, M12/M16/M20/M25/M32, (14 i siden)**

IP66

IK07



690V  
AC

1000V  
DC



Til industrielt produkt:

<https://www.spelsberg.dk/p/13801501>

## Tekniske data

### elektriske egenskaber

Dimensioneringsisolationsspænding AC:	690 V
Dimensioneringsisolationsspænding DC:	1000 V
Beskyttelsesklasse:	II
Kapslingsklasse:	IP66
udluftet:	nej
UL Type Rating:	ingen angivelse

### Farver

Farve underdel:	grå
Farve overdel:	transparent

### Mål

Bredde:	180 mm
Længde:	130 mm
Højde:	137 mm

### Materialeegenskaber

UV-beständig:	nej
halogenfri:	ja
Brandbarhedsklasse iht. UL94:	HB
Glødetrådsstyrke iht. EN 60695-2-11:	650 °C
Industrikvalitet:	nej

### mekaniske egenskaber

Fastgørelsestyp:	Væg/loftsmontage
Slagstyrke:	IK07
plomberbar:	ja
Dækselskruens drejemoment:	1.2 Nm
Flangevariant:	nej
Kan monteres i række:	ja

### mekaniske egenskaber

Type overdel:	Dæksel
Fastgørelse:	Indvendige fastgørelsessteder

### Omgivelsesforhold

maks. relativ luftfugtighed 25°C:	95 %
maks. relativ luftfugtighed 40°C:	50 %
Omgivelsestemperatur min.:	-25 °C
Omgivelsestemperatur maks.:	40 °C
Omgivelsestemperatur 24h:	35 °C
Installationssted:	Indendørs område
Anvendelsessted:	Standardinstallationer indendørs

### Materiale

Materiale underdel:	Polystyrol
Materiale overdel:	Polycarbonat
Materiale tætning:	Polyurethan
Materiale dækselskruer:	Polyamid, glasfiberforstærket

## Tilbehør

[89602001 - MABF 100-1 - Mast-/rørmonteringsæt](#)

[19400101 - TK ABL - Udvendigt fastgørelseslaskesæt](#)

[19000501 - ASS-gro - Udvendigt hængselsæt](#)

[19000101 - HBA - Modul til manuel betjening](#)

[19501101 - TK MPI-1813 - Monteringsplade](#)

[19701101 - TK MPS-1813 - Monteringsplade](#)

[19715401 - TS 15-154 - Standardskinne](#)

[19814401 - NS 35-144 - Standardskinne](#)

## Cable gland

