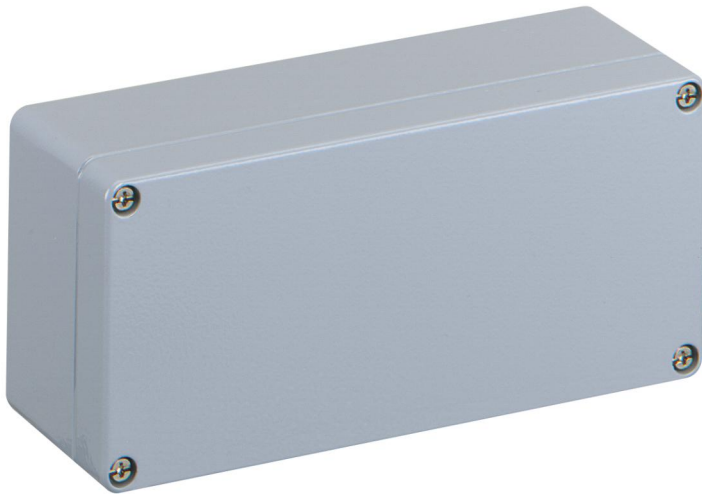


Tomt kabinet

AL 1808-6



AL 1808-6

Tomt kabinet

TILPASSELIG

Dette: 15000701

Dimensioner: 175 x 80 x 57 mm

Tomt kabinet, med kapslingsklasse IP66, Aluminium pulverlakeret, Indvendige fastgørelsessteder, til installationer i industrimiljøer og beskyttede områder udendørs

Kasser: Aluminium pulverlakeret, Dæksel: Aluminium pulverlakeret, sølvgrå, Glatte sider



Tekniske data

elektriske egenskaber

Kapslingsklasse:	IP66
UL Type Rating:	ingen angivelse

Farver

Farve overdel:	sølvgrå
----------------	---------

Mål

Bredde:	175 mm
Længde:	80 mm
Højde:	57 mm

Materialeegenskaber

UV-beständig:	ja
halogenfri:	ja
Industri kvalitet:	ja

mekaniske egenskaber

Fastgørelsestype:	Væg/loftsmontage
Slagstyrke:	IK09
Dækselskruens drejemoment:	2.5 Nm
Kan monteres i række:	nej
Type overdel:	Dæksel
Fastgørelse:	Indvendige fastgørelsessteder

Omgivelsesforhold

maks. relativ luftfugtighed 25°C:	95 %
maks. relativ luftfugtighed 40°C:	50 %
Omgivelsestemperatur min.:	-35 °C
Omgivelsestemperatur maks.:	75 °C
Omgivelsestemperatur 24h:	60 °C

Omgivelsesforhold

Installationssted:	Beskyttet udendørs område
Anvendelsessted:	Installationer i industrimiljøer og beskyttede områder udendørs

Materiale

Materiale underdel:	Aluminium pulverlakeret
Materiale overdel:	Aluminium pulverlakeret
Materiale tætning:	Polyurethan

Tilbehør

[15400401 - AL ALS-kl - Udvendigt laskesæt](#)

[15500701 - AL MPS-1808 - Monteringsplade](#)