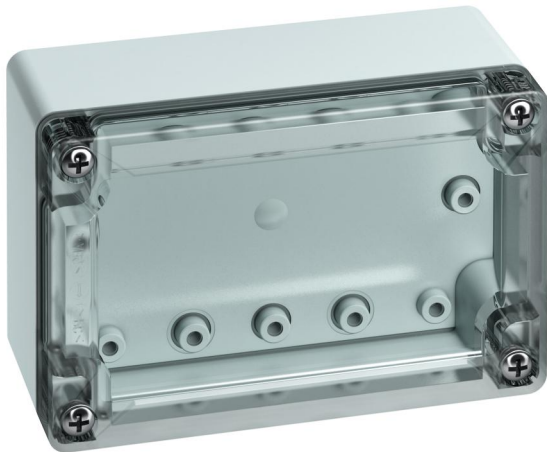


Tomt kabinet

TG PC 1208-6-to



TG PC 1208-6-to

Tomt kabinet

TILPASSELIG

Dette: 20100401

Dimensioner: 122 x 82 x 55 mm

Tomt kabinet, med kapslingsklasse IP66/IP67, Polycarbonat, Certificeret iht. UL (UL 508 & CSA C22.2 No. 14-13, UL 50 & CSA 22.2 No. 94.1-7 & UL 50E & CSA C22.2 No. 94.2-7), DLG (ammoniakresistens), $U_i=690V$ AC, $U_i=1000V$ DC, Indvendige fastgørelsessteder, til installationer i industrimiljøer og beskyttede områder udendørs, med snapslutning

Kasser: Polycarbonat, grå, Dæksel: Polycarbonat, transparent, Glatte sider

Vedlagt tilbehør: dækselholder, 4 fastgørelsesskruer til tilbehør



Tekniske data

elektriske egenskaber

| | |
|---------------------------------------|-----------|
| Dimensioneringsisolationsspænding AC: | 690 V |
| Dimensioneringsisolationsspænding DC: | 1000 V |
| Beskyttelsesklasse: | II |
| Kapslingsklasse: | IP66/IP67 |
| UL Type Rating: | 12 |

Farver

| | |
|-----------------|-------------|
| Farve underdel: | grå |
| Farve overdel: | transparent |

Mål

| | |
|---------|--------|
| Bredde: | 122 mm |
| Længde: | 82 mm |
| Højde: | 55 mm |

Materialeegenskaber

| | |
|--------------------------------------|--------|
| UV-beständig: | ja |
| halogenfri: | ja |
| Brandbarhedsklasse iht. UL94: | V2 |
| Glødetrådsstyrke iht. EN 60695-2-11: | 960 °C |
| Industrikvalitet: | ja |

mekaniske egenskaber

| | |
|-----------------------|-------------------------------|
| Fastgørelsestype: | Væg/loftsmontage |
| Slagstyrke: | IK08 |
| Kan monteres i række: | ja |
| Type overdel: | Dæksel |
| Fastgørelse: | Indvendige fastgørelsessteder |

Omgivelsesforhold

| | |
|-----------------------------------|---|
| maks. relativ luftfugtighed 25°C: | 95 % |
| maks. relativ luftfugtighed 40°C: | 50 % |
| Omgivelsestemperatur min.: | -35 °C |
| Omgivelsestemperatur maks.: | 80 °C |
| Omgivelsestemperatur 24h: | 60 °C |
| Installationssted: | Beskyttet udendørs område |
| Anvendelsessted: | Installationer i industrimiljøer og beskyttede områder udendørs |

Materiale

| | |
|-------------------------|-------------------|
| Materiale underdel: | Polycarbonat |
| Materiale overdel: | Polycarbonat |
| Materiale tætning: | Polyurethan |
| Materiale dækselskruer: | Rustfrit stål V2A |

Certifikater

| | |
|---------------|--|
| Kontrolmærke: | UL (UL 508 & CSA C22.2 No. 14-13, UL 50 & CSA 22.2 No. 94.1-7 & UL 50E & CSA C22.2 No. 94.2-7) |
| Kontrolmærke: | DLG (ammoniakresistens) |

Tilbehør

[89601101 - MABF 65-2 - Mast-/rørmonteringsæt](#)

[26241201 - DAE M12 - Trykudligningselement](#)