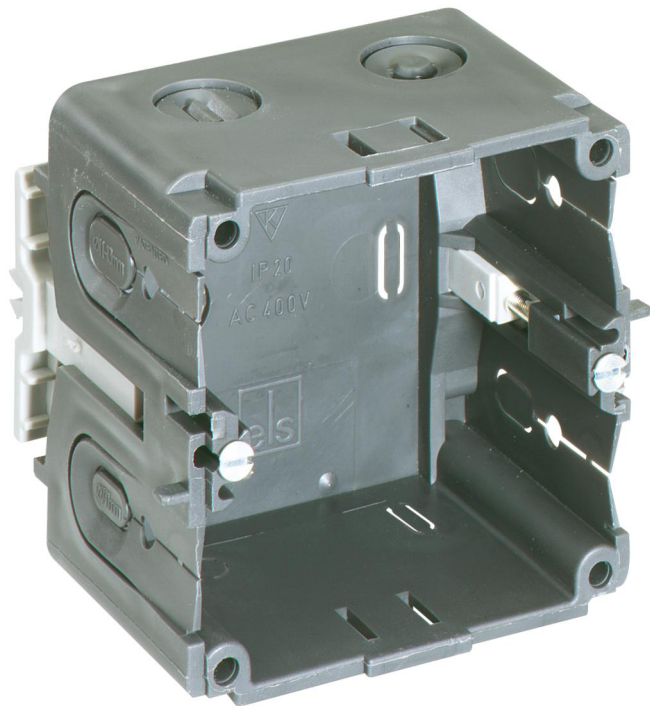


Kanalindbygningsdåse

## **KD 1 70/55 K1 sw**



### **KD 1 70/55 K1 sw**

**Kanalindbygningsdåse**

Dette: 39105501

Dimensioner: 55 mm

Kanalindbygningsdåse, Dimensionerings  
isolationsspænding: 400V AC, Certificeret iht. VDE  
(DIN EN 50085-1 (VDE 0604-1))

**til indbygning i Tehalit og Ackermann  
installationskanaler**



## Tekniske data

### elektriske egenskaber

Dimensioneringsisolationsspænding AC:	400 V
---------------------------------------	-------

### Farver

Farve overdel:	grøn
----------------	------

### Mål

Højde:	55 mm
--------	-------

### Materialeegenskaber

halogenfri:	nej
-------------	-----

Industrikvalitet:	nej
-------------------	-----

### Omgivelsesforhold

maks. relativ luftfugtighed 25°C:	100 %
-----------------------------------	-------

maks. relativ luftfugtighed 40°C:	50 %
-----------------------------------	------

Omgivelsestemperatur min.:	-25 °C
----------------------------	--------

Omgivelsestemperatur maks.:	40 °C
-----------------------------	-------

Omgivelsestemperatur 24h:	35 °C
---------------------------	-------

Installationssted:	Indendørs område
--------------------	------------------

### Materiale

Materiale underdel:	Polypropylen
---------------------	--------------

Materiale overdel:	Polypropylen
--------------------	--------------

### Certifikater

Kontrolmærke:	VDE (DIN EN 50085-1 (VDE 0604-1))
---------------	-----------------------------------