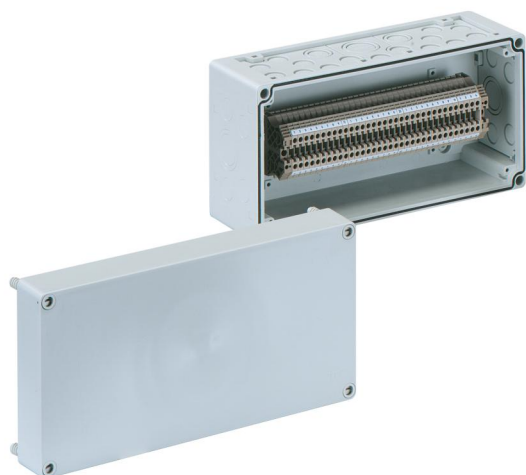


Rækkeklommekabinet

## RKA 4/34 SL-34x4<sup>2</sup>



### RKA 4/34 SL-34x4<sup>2</sup>

Rækkeklommekabinet

TILPASSELIG

Dette: 62003401

Dimensioner: 300 x 150 x 132 mm

Rækkeklommekabinet, med kapslingsklasse IP65, Nominelt tværsnit 4 mm<sup>2</sup>, Ui=400V AC, Polystyrol, Indvendige fastgørelsessteder, til standardinstallationer indendørs

bestykket med 34 styk skruefri klemmer 4 mm<sup>3</sup> (type Weidmüller ZDU 4)

Vedlagt tilbehør:

10 Dobbeltmembrandstuds IP66 M20 tætningsområde 7 - 12 mm, 2

Dobbeltmembrandstuds IP66 M25 tætningsområde 9 - 16 mm, 2

Dobbeltmembrandstuds M32 tætningsområde 14 - 21 mm, 1 Dobbeltmembrandstuds IP66 M40 tætningsområde 19 - 28 mm

IP65

4<sup>2</sup>

IK07



400V  
AC



## Tekniske data

### elektriske egenskaber

Dimensioneringsisolationsspænding AC:	400 V
maks. ledningstværsnit:	4 mm <sup>2</sup>
Beskyttelsesklasse:	II
Kapslingsklasse:	IP65
UL Type Rating:	ingen angivelse

### Mål

Bredde:	300 mm
Længde:	150 mm
Højde:	132 mm

### Materialeegenskaber

UV-beständig:	nej
halogenfri:	ja
Brandbarhedsklasse iht. UL94:	HB
Glødetrådsstyrke iht. EN 60695-2-11:	650 °C
Industriekvalitet:	nej

### mekaniske egenskaber

Fastgørelsestype:	Væg/loftsmontage
Slagstyrke:	IK07
plomberbar:	ja
Fastgørelse:	Indvendige fastgørelsessteder

### Omgivelsesforhold

maks. relativ luftfugtighed 25°C:	95 %
maks. relativ luftfugtighed 40°C:	50 %
Omgivelsestemperatur min.:	-25 °C
Omgivelsestemperatur maks.:	40 °C
Omgivelsestemperatur 24h:	35 °C

## Omgivelsesforhold

Installationssted: Indendørs område

### Materiale

Materiale underdel:	Polystyrol
Materiale overdel:	Polystyrol
Materiale tætning:	Polyurethan
Materiale dækselskruer:	Polyamid, glasfiberforstærket

## Tilbehør

[19000501 - ASS-gro - Udvendigt hængselsæt](#)

[19010001 - VSG - Hængelås-sæt](#)

[19202001 - KS M20 - Kombisæt](#)

[19202501 - KS M25 - Kombisæt](#)

[19202601 - KS M25-gro - Kombisæt](#)

[19203201 - KS M32 - Kombisæt](#)

[19302501 - KST M25-17 - Kombistuds](#)

[19302601 - KST M25-33 - Kombistuds](#)

[19303201 - KST M32 - Kombistuds](#)

[59110001 - AK KS-IP30 - Kombisæt](#)

[79100101 - AK KS-IP65 - Kombisæt](#)

[79300401 - AK ABL-ES - Udvendige monteringslasker](#)

## Cable gland

