

Rækkeklemmekabinet

AKi-R 4/34

AKi-R 4/34

Rækkeklemmekabinet

TILPASSELIG

Dette: 74203401

Dimensioner: 300 x 150 x 132 mm

Rækkeklemmekabinet, med kapslingsklasse IP65, Nominelt tværsnit 4 mm², Ui=400V AC, Polycarbonat, Indvendige fastgørelsessteder, til installationer i industrimiljøer og beskyttede områder udendørs

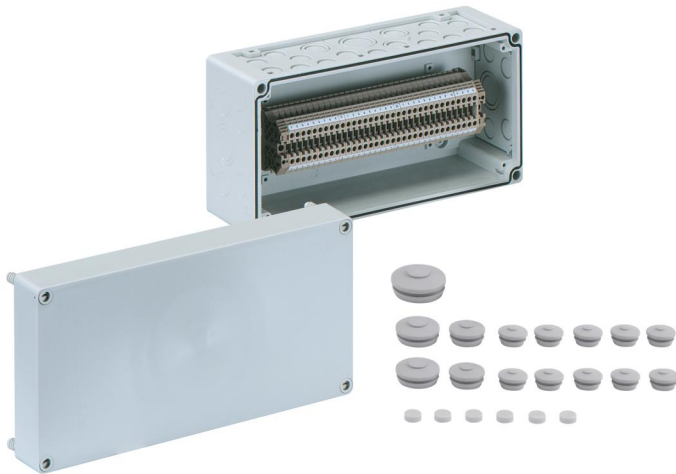
bestykket med 34 skrueklemmer 4 mm³ (type Weidmüller WDU 4)

Vedlagt tilbehør:

10 Dobbeltmembrandstuds IP66 M20
tætningsområde 7 - 12 mm, 2

Dobbeltmembrandstuds IP66 M25
tætningsområde 9 - 16 mm, 2

Dobbeltmembrandstuds M32 tætningsområde 14 - 21 mm, 1 Dobbeltmembrandstuds IP66 M40
tætningsområde 19 - 28 mm



Tekniske data

elektriske egenskaber

Dimensioneringsisolationsspænding AC:	400 V
maks. ledningstværsnit:	4 mm ²
Beskyttelsesklasse:	II
Kapslingsklasse:	IP65
UL Type Rating:	ingen angivelse

Mål

Bredde:	300 mm
Længde:	150 mm
Højde:	132 mm

Materialeegenskaber

UV-beständig:	ja
halogenfri:	ja
Brandbarhedsklasse iht. UL94:	V2
Glødetrådsstyrke iht. EN 60695-2-11:	960 °C
Industriekvalitet:	ja

mekaniske egenskaber

Fastgørelsestype:	Væg/loftsmontage
Slagstyrke:	IK08
plomberbar:	ja
Fastgørelse:	Indvendige fastgørelsessteder

Omgivelsesforhold

maks. relativ luftfugtighed 25°C:	95 %
maks. relativ luftfugtighed 40°C:	50 %
Omgivelsestemperatur min.:	-35 °C
Omgivelsestemperatur maks.:	80 °C
Omgivelsestemperatur 24h:	60 °C

Omgivelsesforhold

Installationssted:	Beskyttet udendørs område
--------------------	---------------------------

Materiale

Materiale underdel:	Polycarbonat
Materiale overdel:	Polycarbonat, glasfiberforstærket
Materiale tætning:	Polyurethan
Materiale dækselskruer:	Polyamid, glasfiberforstærket

Tilbehør

[19000501 - ASS-gro - Udvendigt hængselsæt](#)

[19010001 - VSG - Hængelås-sæt](#)

[19302501 - KST M25-17 - Kombistuds](#)

[19302601 - KST M25-33 - Kombistuds](#)

[19303201 - KST M32 - Kombistuds](#)

[59110001 - AK KS-IP30 - Kombisæt](#)

[79100101 - AK KS-IP65 - Kombisæt](#)

[79300401 - AK ABL-ES - Udvendige monteringslasker](#)

Cable gland

