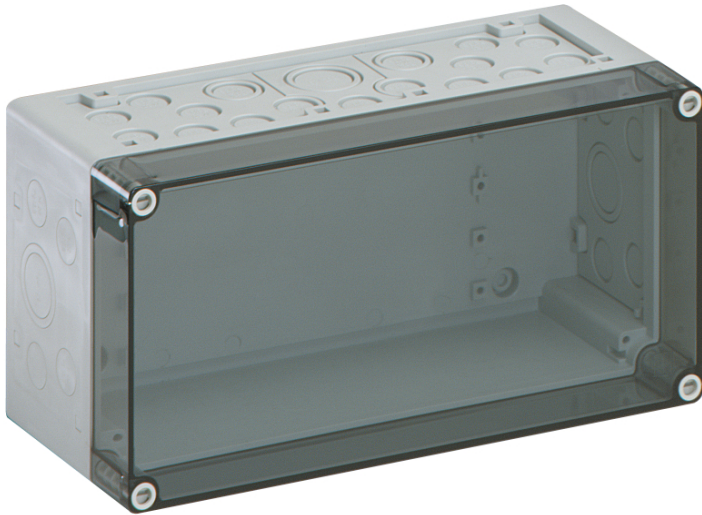


Tomt kabinet

## AKi 1-t



### AKi 1-t

Tomt kabinet

TILPASSELIG

Dette: 74500101

Dimensioner: 300 x 150 x 132 mm

Tomt kabinet, med kapslingsklasse IP65, Polycarbonat,  $U_i=690V$  AC,  $U_i=1000V$  DC, Indvendige fastgørelsessteder, til installationer i industrimiljøer og beskyttede områder udendørs

**Kasser: Polycarbonat, Dæksel: Polycarbonat, transparent, Udslagsmembraner, M20/M25/M32/M40, (46 i siden)**

Vedlagt tilbehør:

**10 Dobbeltmembrandstuds IP66 M20 tætningsområde 7 - 12 mm, 2**

**Dobbeltmembrandstuds IP66 M25 tætningsområde 9 - 16 mm, 2**

**Dobbeltmembrandstuds M32 tætningsområde 14 - 21 mm, 1 Dobbeltmembrandstuds IP66 M40 tætningsområde 19 - 28 mm**



## Tekniske data

### elektriske egenskaber

Dimensioneringsisolationsspænding AC:	690 V
Dimensioneringsisolationsspænding DC:	1000 V
Beskyttelsesklasse:	II
Kapslingsklasse:	IP65
UL Type Rating:	ingen angivelse

### Farver

Farve overdel:	transparent
----------------	-------------

### Mål

Bredde:	300 mm
Længde:	150 mm
Højde:	132 mm

### Materialeegenskaber

UV-beständig:	ja
halogenfri:	ja
Brandbarhedsklasse iht. UL94:	V2
Glødetrådsstyrke iht. EN 60695-2-11:	960 °C
Industri kvalitet:	ja

### mekaniske egenskaber

Fastgørelsestype:	Væg/loftsmontage
Slagstyrke:	IK08
plomberbar:	ja
Dækselskruens drejemoment:	1.2 Nm
Kan monteres i række:	ja
Type overdel:	Dæksel
Fastgørelse:	Indvendige fastgørelsessteder

## Omgivelsesforhold

maks. relativ luftfugtighed 25°C:	95 %
maks. relativ luftfugtighed 40°C:	50 %
Omgivelsestemperatur min.:	-35 °C
Omgivelsestemperatur maks.:	80 °C
Omgivelsestemperatur 24h:	60 °C
Installationssted:	Beskyttet udendørs område
Anvendelsessted:	Installationer i industrimiljøer og beskyttede områder udendørs

## Materiale

Materiale underdel:	Polycarbonat
Materiale overdel:	Polycarbonat
Materiale tætning:	Polyurethan
Materiale dækselskruer:	Polyamid, glasfiberforstærket

## Tilbehør

[19000501 - ASS-gro - Udvendigt hængselsæt](#)

[56741201 - KF 12 - Klapvindue](#)

[79500101 - AK MPI 1 - Monteringsplade](#)

[79503001 - NS35-216/3 - Standardskinne](#)

[79031701 - AK 14 PEN-SL - Klemmeskinne](#)

[79032701 - AK 28 PEN-SL - Klemmeskinne](#)

[79031801 - AK N-SL - Klemmeskinne](#)

## Cable gland

