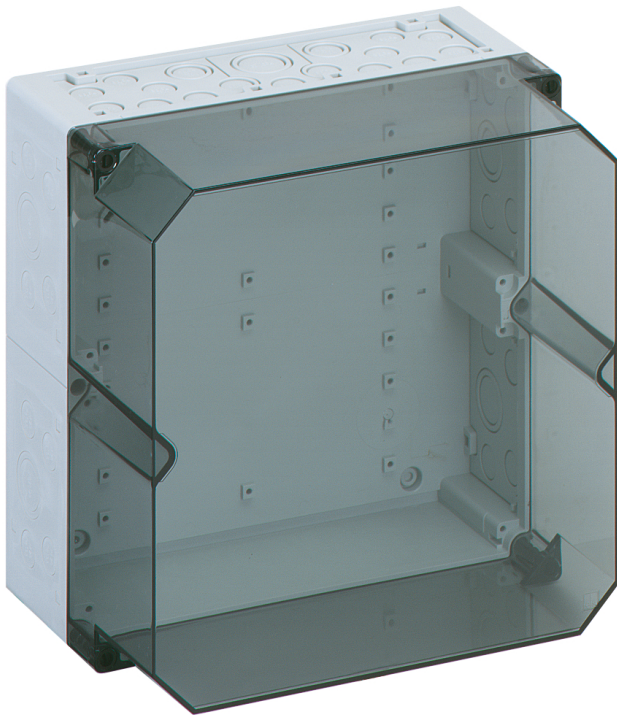


Tomt kabinet

AKL 2-th



AKL 2-th

Tomt kabinet

TILPASSELIG

Dette: 74690201

Dimensioner: 300 x 300 x 209 mm

Tomt kabinet, med kapslingsklasse IP65, Polystyrol, $U_i=690V$ AC, $U_i=1000V$ DC, Indvendige fastgørelsessteder, til standardinstallationer indendørs

Kasser: Polystyrol, Dæksel: Polycarbonat, transparent, Udslagsmembraner, M20/M25/M32/M40, (56 i siden)

Vedlagt tilbehør:

10 Dobbeltmembrandstuds IP66 M20 tætningsområde 7 - 12 mm, 2

Dobbeltmembrandstuds IP66 M25 tætningsområde 9 - 16 mm, 2

Dobbeltmembrandstuds M32 tætningsområde 14 - 21 mm, 1 Dobbeltmembrandstuds IP66 M40 tætningsområde 19 - 28 mm

IP65

IK07



690V
AC

1000V
DC



Tekniske data

elektriske egenskaber

| | |
|---------------------------------------|-----------------|
| Dimensioneringsisolationsspænding AC: | 690 V |
| Dimensioneringsisolationsspænding DC: | 1000 V |
| Beskyttelsesklasse: | II |
| Kapslingsklasse: | IP65 |
| UL Type Rating: | ingen angivelse |

Farver

| | |
|----------------|-------------|
| Farve overdel: | transparent |
|----------------|-------------|

Mål

| | |
|---------|--------|
| Bredde: | 300 mm |
| Længde: | 300 mm |
| Højde: | 209 mm |

Materialeegenskaber

| | |
|--------------------------------------|--------|
| UV-beständig: | nej |
| halogenfri: | ja |
| Brandbarhedsklasse iht. UL94: | HB |
| Glødetrådsstyrke iht. EN 60695-2-11: | 650 °C |
| Industri kvalitet: | nej |

mekaniske egenskaber

| | |
|-----------------------|-------------------------------|
| Fastgørelsestype: | Væg/loftsmontage |
| Slagstyrke: | IK07 |
| plomberbar: | ja |
| Kan monteres i række: | ja |
| Type overdel: | Dæksel |
| Fastgørelse: | Indvendige fastgørelsessteder |

Omgivelsesforhold

| | |
|-----------------------------------|----------------------------------|
| maks. relativ luftfugtighed 25°C: | 95 % |
| maks. relativ luftfugtighed 40°C: | 50 % |
| Omgivelsestemperatur min.: | -25 °C |
| Omgivelsestemperatur maks.: | 40 °C |
| Omgivelsestemperatur 24h: | 35 °C |
| Installationssted: | Indendørs område |
| Anvendelsessted: | Standardinstallationer indendørs |

Materiale

| | |
|-------------------------|-------------------------------|
| Materiale underdel: | Polystyrol |
| Materiale overdel: | Polycarbonat |
| Materiale tætning: | Polyurethan |
| Materiale dækselskruer: | Polyamid, glasfiberforstærket |

Tilbehør

[19000501 - ASS-gro - Udvendigt hængselsæt](#)

[56273501 - AK NS35-250 - Standardskinne](#)

[79300401 - AK ABL-ES - Udvendige monteringslasker](#)

[79500201 - AK MPI 2 - Monteringsplade](#)

[79503001 - NS35-216/3 - Standardskinne](#)

[79505001 - AK ABF 2 - Påbygningsflange](#)

[79791001 - AK TW - Skillevæg](#)

[79031701 - AK 14 PEN-SL - Klemmeskinne](#)

[79032701 - AK 28 PEN-SL - Klemmeskinne](#)

[79031801 - AK N-SL - Klemmeskinne](#)

Cable gland

