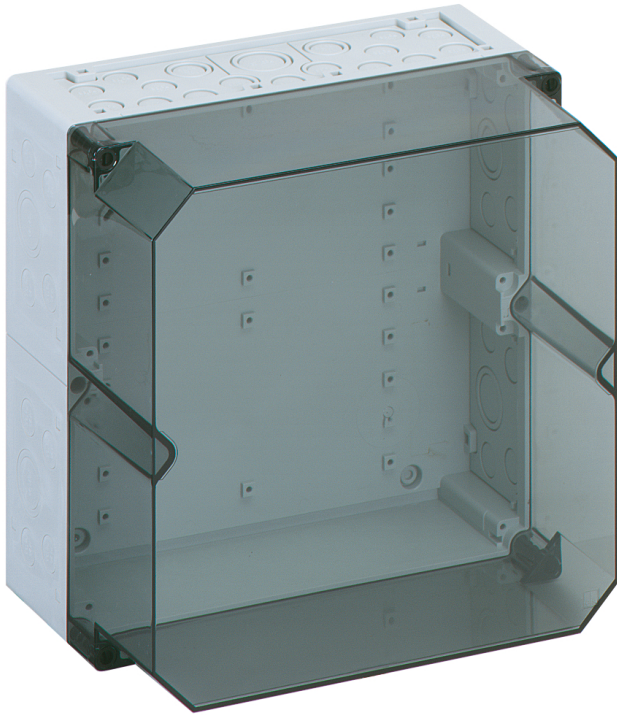


Tomt kabinet

AKi 2-th



AKi 2-th

Tomt kabinet

TILPASSELIG

Dette: 74790201

Dimensioner: 300 x 300 x 209 mm

Tomt kabinet, med kapslingsklasse IP65, Polycarbonat, $U_i=690V$ AC, $U_i=1000V$ DC, Indvendige fastgørelsessteder, til installationer i industrimiljøer og beskyttede områder udendørs

Kasser: Polycarbonat, Dæksel: Polycarbonat, transparent, Udslagsmembraner, M20/M25/M32/M40, (56 i siden)

Vedlagt tilbehør:

10 Dobbeltmembrandstuds IP66 M20 tætningsområde 7 - 12 mm, 2

Dobbeltmembrandstuds IP66 M25 tætningsområde 9 - 16 mm, 2

Dobbeltmembrandstuds M32 tætningsområde 14 - 21 mm, 1 Dobbeltmembrandstuds IP66 M40 tætningsområde 19 - 28 mm



Tekniske data

elektriske egenskaber

Dimensioneringsisolationsspænding AC:	690 V
Dimensioneringsisolationsspænding DC:	1000 V
Beskyttelsesklasse:	II
Kapslingsklasse:	IP65
UL Type Rating:	ingen angivelse

Farver

Farve overdel:	transparent
----------------	-------------

Mål

Bredde:	300 mm
Længde:	300 mm
Højde:	209 mm

Materialeegenskaber

UV-beständig:	ja
halogenfri:	ja
Brandbarhedsklasse iht. UL94:	V2
Glødetrådsstyrke iht. EN 60695-2-11:	960 °C
Industriekvalitet:	ja

mekaniske egenskaber

Fastgørelsestype:	Væg/loftsmontage
Slagstyrke:	IK08
plomberbar:	ja
Dækselskruens drejemoment:	1.2 Nm
Kan monteres i række:	ja
Type overdel:	Dæksel
Fastgørelse:	Indvendige fastgørelsessteder

Omgivelsesforhold

maks. relativ luftfugtighed 25°C:	95 %
maks. relativ luftfugtighed 40°C:	50 %
Omgivelsestemperatur min.:	-35 °C
Omgivelsestemperatur maks.:	80 °C
Omgivelsestemperatur 24h:	60 °C
Installationssted:	Beskyttet udendørs område
Anvendelsessted:	Installationer i industrimiljøer og beskyttede områder udendørs

Materiale

Materiale underdel:	Polycarbonat
Materiale overdel:	Polycarbonat
Materiale tætning:	Polyurethan
Materiale dækselskruer:	Polyamid, glasfiberforstærket

Tilbehør

[19000501 - ASS-gro - Udvendigt hængselsæt](#)

[56273501 - AK NS35-250 - Standardskinne](#)

[79300401 - AK ABL-ES - Udvendige monteringslasker](#)

[79500201 - AK MPI 2 - Monteringsplade](#)

[79503001 - NS35-216/3 - Standardskinne](#)

[79605001 - AKi ABF 2 - Påbygningsflange](#)

[79791001 - AK TW - Skillevæg](#)

[79031701 - AK 14 PEN-SL - Klemmeskinne](#)

[79032701 - AK 28 PEN-SL - Klemmeskinne](#)

[79031801 - AK N-SL - Klemmeskinne](#)

Cable gland

