

Stikklemmer

## KLS L 1/14-SL

### KLS L 1/14-SL

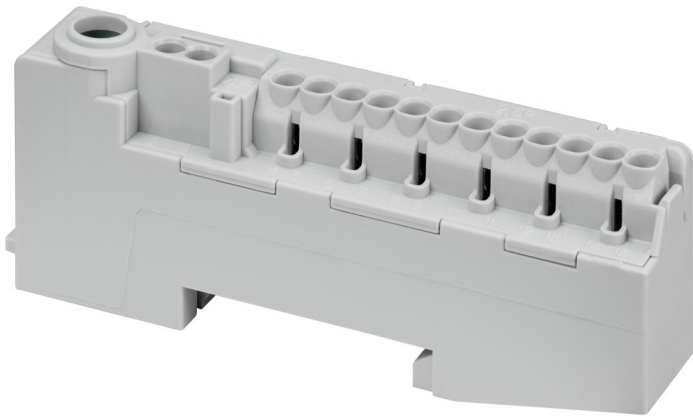
#### Stikklemmer

Dette: 79032001

Dimensioner: 94 x 35 x 17 mm

Klemme, til stive ledere, 15 klemmesteder, 1x skruebart klemmested 25 mm<sup>2</sup> (1,5-25 mm<sup>2</sup> re, 1-16 mm<sup>2</sup> rf+AD), 2x skrueløst klemmested 4 mm<sup>2</sup> (1-4 mm<sup>2</sup> re, 1-2,5 mm<sup>2</sup> rf+AD), 12x skrueløse klemmesteder 2,5 mm<sup>2</sup> (1-2,5 mm<sup>2</sup> re, 0,75-1,5 mm<sup>2</sup> rf+AD), til montering på DIN-bæreskinne 35 mm, ved en strømbelastning på 76 A

**grå**



## Tekniske data

### elektriske egenskaber

Dimensioneringsdriftsspænding AC:	400 V
Antal poler:	1
berøringssikker:	Ja
Tilslutning 1: Tilslutningstype:	Skruer
Tilslutning 1: Afisoleringslængde:	10 mm
Tilslutning 1: Egned til CU-ledere:	1
Tilslutning 1: Egned til AL-ledere:	0
Tilslutning 1: Tilslutningsbart ledertværsnit fintrådet uden lederenderør (min):	1.5 mm <sup>2</sup>
Tilslutning 1: Tilslutningsbart ledertværsnit fintrådet uden lederenderør (max):	16 mm <sup>2</sup>
Tilslutning 1: Tilslutningsbart ledertværsnit fintrådet med lederenderør (min):	1.5 mm <sup>2</sup>
Tilslutning 1: Tilslutningsbart ledertværsnit fintrådet med lederenderør (max):	16 mm <sup>2</sup>
Tilslutning 1: Tilslutningsbart ledertværsnit massiv leder (min):	1.5 mm <sup>2</sup>
Tilslutning 1: Tilslutningsbart ledertværsnit enkeltledet (max):	25 mm <sup>2</sup>
Tilslutning 1: Tilslutningsbart ledertværsnit flerledet (min):	1.5 mm <sup>2</sup>
Tilslutning 1: Tilslutningsbart ledertværsnit flerledet (max):	25 mm <sup>2</sup>
Tilslutning 2: Tilslutningstype:	skruefri
Tilslutning 2: Klemmesteder pr. pol:	15
Tilslutning 2: Egned til AL-ledere:	0
Tilslutning 2: Tilslutningsbart ledertværsnit fintrådet uden lederenderør (min):	0.75 mm <sup>2</sup>
Tilslutning 2: Tilslutningsbart ledertværsnit fintrådet uden lederenderør (max):	2.5 mm <sup>2</sup>
Tilslutning 2: Tilslutningsbart ledertværsnit fintrådet med lederenderør (min):	0.75 mm <sup>2</sup>
Tilslutning 2: Tilslutningsbart ledertværsnit fintrådet med lederenderør (max):	2.5 mm <sup>2</sup>
Tilslutning 2: Tilslutningsbart ledertværsnit enkeltledet (min):	1 mm <sup>2</sup>

### elektriske egenskaber

Tilslutning 2: Tilslutningsbart ledertværsnit enkeltledet (max):	4 mm <sup>2</sup>
--	-------------------

### Mål

Bredde:	94 mm
Længde:	35 mm
Højde:	17 mm

### Materialeegenskaber

Glødetrådsstyrke iht. EN 60695-2-11:	960 °C
Industrikvalitet:	nej

### mekaniske egenskaber

Tilslutning 1: Tilspændingsmoment:	3 Nm
------------------------------------	------