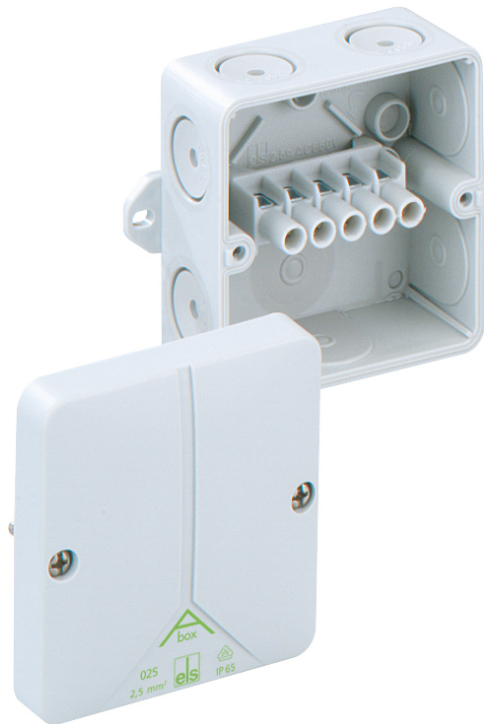


Afgreningskasse

Abox 025 AB-2,5²

Dette produkt er forældet. Til det efterfølgende produkt: <https://www.spelsberg.dk/p/80242101>



Abox 025 AB-2,5²

Afgreningskasse

TILPASSELIG

Dette: 80340701

Dimensioner: 80 x 80 x 52 mm

Afgreningskasse, med kapslingsklasse IP65, Nominelt tværsnit 2,5 mm², U_i=690 V AC, Certificeret iht. VDE (DIN EN 60670-1/-22 (VDE 0606-1/-22)), Selvtættende, bløde indføringsmembraner, M20, Tætningsområde 2 - 16 mm, (1 På bagsiden, 7 i siden), Udvendige fastgørelsessteder, til standardinstallationer indendørs

grå, I_n=24 Amp., med skrueklemme, 5-polet - 2,5 mm² (4 x 1,5² / 4 x 2,5²)

IP65

2,5²

IK07



690V
AC



Til industrielt produkt:

<https://www.spelsberg.dk/p/49440201>

Tekniske data

elektriske egenskaber

Dimensioneringsisolationsspænding AC:	690 V
maks. ledningstværsnit:	2,5 mm ²
Beskyttelsesklasse:	II
Kapslingsklasse:	IP65
UL Type Rating:	ingen angivelse

Farver

Farve underdel:	grå
Farve overdel:	grå

Mål

Bredde:	80 mm
Længde:	80 mm
Højde:	52 mm

Materialeegenskaber

UV-beständig:	nej
halogenfri:	ja
Brandbarhedsklasse iht. UL94:	HB
Glødetrådsstyrke iht. EN 60695-2-11:	650 °C
Industrikvalitet:	nej

mekaniske egenskaber

til tætningsområde min.:	2 mm
til tætningsområde maks.:	16 mm
Fastgørelsestyp:	Væg/loftsmontering
Slagstyrke:	IK07
plomberbar:	ja
Dækselskruens drejemoment:	1 Nm
Fastgørelse:	Udvendige fastgørelsessteder

Omgivelsesforhold

maks. relativ luftfugtighed 25°C:	95 %
maks. relativ luftfugtighed 40°C:	50 %
Omgivelsestemperatur min.:	-25 °C
Omgivelsestemperatur maks.:	40 °C
Omgivelsestemperatur 24h:	35 °C
Installationssted:	Indendørs område

Materiale

Materiale underdel:	Polystyrol
Materiale overdel:	Polystyrol
Materiale dækselskruer:	Rustfrit stål V2A

Certifikater

Kontrolmærke:	VDE (DIN EN 60670-1/-22 (VDE 0606-1/-22))
---------------	---

Tilbehør

[19202001 - KS M20 - Kombisæt](#)

[21642001 - SNI M20 - Trinnippel](#)

[22702101 - KVR M20-GDB/MGM/sw - Kabelforskruning](#)

[22742001 - KVR M20-MGM - Kabelforskruning](#)

[22742101 - KVR M20-GDB/MGM - Kabelforskruning](#)

[23042001 - AST M20 - Påbygningsstuds](#)

[23142001 - VST M20 - Propper](#)

[26002001 - DMS M20/sw - Dobbeltmembrandstuds](#)

[26012001 - DMS M20/w - Dobbeltmembrandstuds](#)

[26042001 - DMS M20 - Dobbeltmembrandstuds](#)

[26202001 - BST M20/sw - Ventilationsstuds](#)

[26242001 - BST M20 - Ventilationsstuds](#)

[28842001 - RST M20 - Rørstuds](#)

[84000401 - Abox 025/040 KLS-2,5²/4² - Klemmesten](#)

Cable gland

