

Afgreningskasse

WKE 2 - 3 x 10²

Dette produkt er forældet. Til det efterfølgende produkt: <https://www.spelsberg.dk/p/86651201>

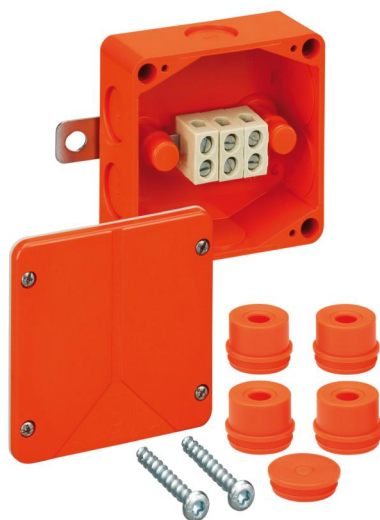
WKE 2 - 3 x 10²

Afgreningskasse

TILPASSELIG

Dette: 86051201

Dimensioner: 100 x 100 x 50 mm



Afgreningskasse, med kapslingsklasse IP54/IP65, Nominelt tværsnit 10 mm², U_i=450 V AC, Certificeret iht. VDE (DIN EN 60670-1/-22 (VDE 0606-1/-22)), Udslagsmembraner, M25, (6 i siden), Udvendige fastgørelsessteder, med elektrisk funktionsbevaring E30 - E90 iht. DIN 4102 del 12. Halogenfrit kabinet af specialduroplast, klemmer af højtemperatur bestandig specialkeramik.

orange, Forbindelseskasse 3-polet 1 - 10 mm², afgreningskasse 3-polet 1 - 4 mm², antal klembare ledere pr. pol: 10 x 1² / 8 x 1,5² / 6 x 2,5² / 4 x 4² / 2 x 6² / 2 x 10²

Vedlagt tilbehør:

4 IP54 påbygningsstudser M25, 1 IP54 lukkeprop M25, Tætningsområde 9 - 18,5 mm, Boreskabelon, væg + loft fastgørelsessæt D6

IP54
IP65

10²



450V
AC

450V
DC



Tekniske data

elektriske egenskaber

Dimensioneringsisolationsspænding AC:	450 V
Dimensioneringsisolationsspænding DC:	450 V
maks. ledningstværsnit:	10 mm ²
Beskyttelsesklasse:	II
Kapslingsklasse:	IP54/IP65
Klasse funktionssikring:	E30/E60/E90
UL Type Rating:	ingen angivelse

Farver

Farve underdel:	orange
Farve overdel:	orange

Mål

Bredde:	100 mm
Længde:	100 mm
Højde:	50 mm

Materialeegenskaber

UV-beständig:	ja
halogenfri:	ja
Brandbarhedsklasse iht. UL94:	V0
Glødetrådsstyrke iht. EN 60695-2-11:	960 °C
Industriekvalitet:	nej

mekaniske egenskaber

Fastgørelsestype:	Væg/loftsmontering
plombarbar:	nej
Dækselskruens drejemoment:	1.8 Nm
Fastgørelse:	Udvendige fastgørelsessteder

Omgivelsesforhold

maks. relativ luftfugtighed 25°C:	95 %
maks. relativ luftfugtighed 40°C:	50 %
Omgivelsestemperatur min.:	-25 °C
Omgivelsestemperatur maks.:	40 °C
Omgivelsestemperatur 24h:	35 °C
Installationssted:	Indendørs område

Materiale

Materiale underdel:	Duroplast
Materiale overdel:	Duroplast
Materiale tætning:	Termoplastisk elastomer
Materiale dækselskruer:	Rustfrit stål V2A

Certifikater

Kontrolmærke:	VDE (DIN EN 60670-1/-22 (VDE 0606-1/-22))
---------------	---

Tilbehør

[23062001 - AST M20/or - Påbygningsstuds](#)

[23062501 - AST M25/or - Påbygningsstuds](#)

[23162001 - VST M20/or - Propper](#)

[23162501 - VST M25/or - Propper](#)