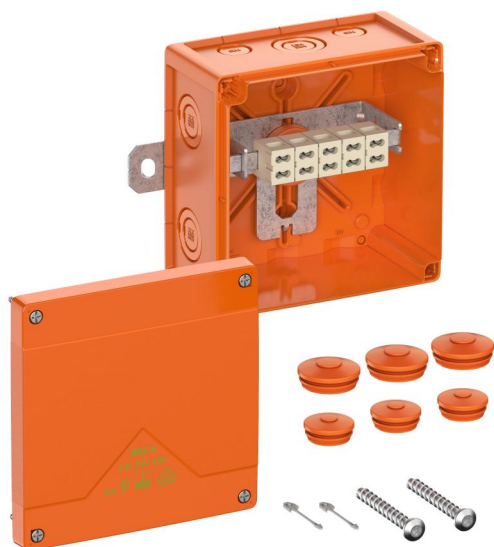


Afgreningskasse

WKE 4 - Duo 5 x 6²



WKE 4 - Duo 5 x 6²

Afgreningskasse

Dette: 86741001

Dimensioner: 150 x 150 x 85 mm

Afgreningskasse, med kapslingsklasse IP66, $U_i=450$ V AC, Certificeret iht. VDE (DIN EN 60670-1/-22 (VDE 0606-1/-22)), UL-EU (EN 62208), Udslagsmembraner, M20/M25/M32, (2 På bagsiden, 10 i siden), Udvendige fastgørelsessteder, med elektrisk funktionsbevaring E30 - E90 iht. DIN 4102 del 12. Halogenfrit kabinet af specialtermoplast, klemmer af højtemperatur bestandig specialkeramik, klemmeholder frit positionerbar

orange, Forbindelseskasse 5-polet 0,5 - 6 mm², afgreningskasse 5-polet 0,5 - 6 mm², antal klembare ledere pr. pol: 16 x 0,5² / 8 x 0,75² / 12 x 1² / 12 x 1,5² / 4 x 2,5² / 4 x 4² / 4 x 6²

Vedlagt tilbehør:

Dækseltabsikring, skrueanker, 3 dobbelte membranstudser IP66 M25 tætningsområde 9 - 17 mm, 3 dobbelte membranstudser IP66 M32 tætningsområde 13 - 21 mm



Tekniske data

elektriske egenskaber

Dimensioneringsisolationsspænding AC:	450 V
Dimensioneringsisolationsspænding DC:	450 V
min. ledningstværsnit:	0,5 mm ²
max ledningstværsnit (ledningsafgrening):	6 mm ²
min. ledningstværsnit:	0,5 mm ²
maks. ledningstværsnit:	6 mm ²
Beskyttelsesklasse:	II
Kapslingsklasse:	IP66
sikret afgrening:	nej
Klasse funktionssikring:	E30/E60/E90
Antal poler (afgrening):	5
Antal poler (gennemgang):	5
UL Type Rating:	øvrigt
Antal sikringer i afgreningen:	0

Farver

Farve underdel:	orange
Farve overdel:	orange

Ekstra features

Anvendelsesområde:	Forbindelse og afgrening
--------------------	--------------------------

Mål

Bredde:	150 mm
Længde:	150 mm
Højde:	85 mm
Indv. længde:	137 mm
Indv. bredde:	137 mm
Indv. højde:	67 mm

Materialeegenskaber

UV-beständig:	ja
halogenfri:	ja
Brandbarhedsklasse iht. UL94:	V0
Glødetrådsstyrke iht. EN 60695-2-11:	960 °C
Industrikvalitet:	ja

mekaniske egenskaber

Fastgørelsestyp:	Væg/loftsmontering
Slagstyrke:	IK08
plombarbar:	ja
Fastgørelse:	Udvendige fastgørelsessteder

Omgivelsesforhold

maks. relativ luftfugtighed 25°C:	95 %
maks. relativ luftfugtighed 40°C:	50 %
Omgivelsestemperatur min.:	-35 °C
Omgivelsestemperatur maks.:	80 °C
Omgivelsestemperatur 24h:	60 °C
Installationssted:	Beskyttet udendørs område

Materiale

Materiale underdel:	Polycarbonat
Materiale overdel:	Polycarbonat
Materiale tætning:	Polyurethan
Materiale dækselskruer:	Rustfrit stål V2A

Certifikater

Kontrolmærke:	VDE (DIN EN 60670-1/-22 (VDE 0606-1/-22))
Kontrolmærke:	UL-EU (EN 62208)

Tilbehør

[26062001 - DMS M20/or - Dobbeltmembrandstuds](#)

[26062501 - DMS M25/or - Dobbeltmembrandstuds](#)

[26063201 - DMS M32/or - Dobbeltmembrandstuds](#)

[86310001 - WKE BK 1 - Monteringsplade](#)

Cable gland

