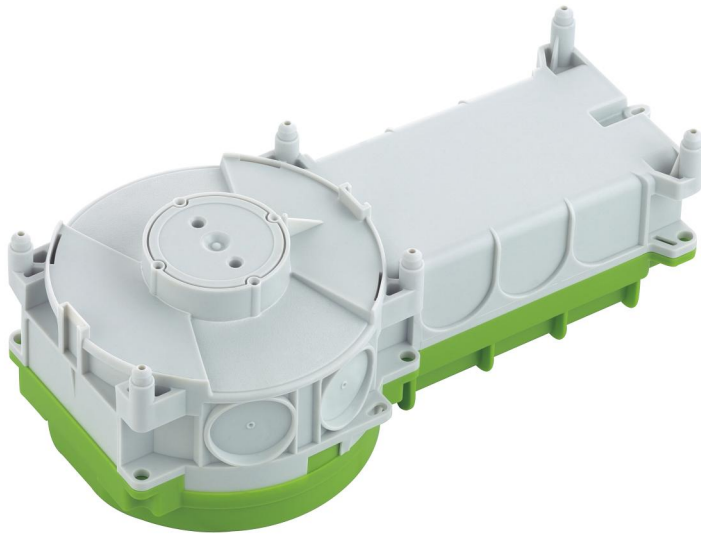


Indbygningskabinet

IBTronic H120TT-S1



IBTronic H120TT-S1

Indbygningskabinet

Dette: 97620101

Dimensioner: 306 x 150 x 106 mm

Indbygningskabinet, til pladsstøbt beton eller elementbyggeri, til montering af NV/HV/LED-lamper og højttalere, velegnet til klæbefastgørelse og kontraforsikling, til installation i lofter fra 140 mm, vægmontering med IBT-støttevangeteknik, til installation af VDE-prøvede lamper iht. DIN EN 60598 (VDE 0711), og med F-mærkning eller MM-mærkning, med ekstra plads til tilslutning (fx til indbygning af en sikkerhedstransformer op til max 150 VA), med kapslingsklasse IP30, Dimensionerings isolationsspænding: 400V AC, halogenfri

Udløbsåbning: Enkelt indbygningsdåse. Til installation af VDE-prøvede lamper iht. DIN EN 60598 (VDE 0711), samt med F- eller Mm-mærkning, max. indbygningshøjde for NV-lamper: 75 mm, HV-lamper: 80 mm, lampeeffekt halogen max. 50 W, lampeeffekt LED max. 20 W, Klæbende vedhæftning eller søm vedhæftning, membran til perforering, Tætningsområde M16 - M32



Tekniske data

elektriske egenskaber

Dimensioneringsisolationsspænding AC:	400 V
Kapslingsklasse:	IP30
Egnet til:	Betonbyggeri

Farver

Farve overdel:	øvrigt
----------------	--------

Mål

Bredde:	306 mm
Længde:	150 mm
Højde:	106 mm
Indv. højde:	80 mm

Materialeegenskaber

halogenfri:	ja
Brandbarhedsklasse iht. UL94:	HB
Glødetrådsstyrke iht. EN 60695-2-11:	650 °C
Industrikvalitet:	nej

mekaniske egenskaber

Fastgørelsestype:	Klæbende vedhæftning eller søm vedhæftning
-------------------	--

Omgivelsesforhold

maks. relativ luftfugtighed 25°C:	- %
maks. relativ luftfugtighed 40°C:	50 %
Omgivelsestemperatur min.:	-25 °C
Omgivelsestemperatur maks.:	40 °C
Omgivelsestemperatur 24h:	35 °C

Materiale

Materiale underdel:	Polypropylen
Materiale overdel:	Polypropylen

Cable gland

$6x \leq \varnothing 34 \text{ mm}$

