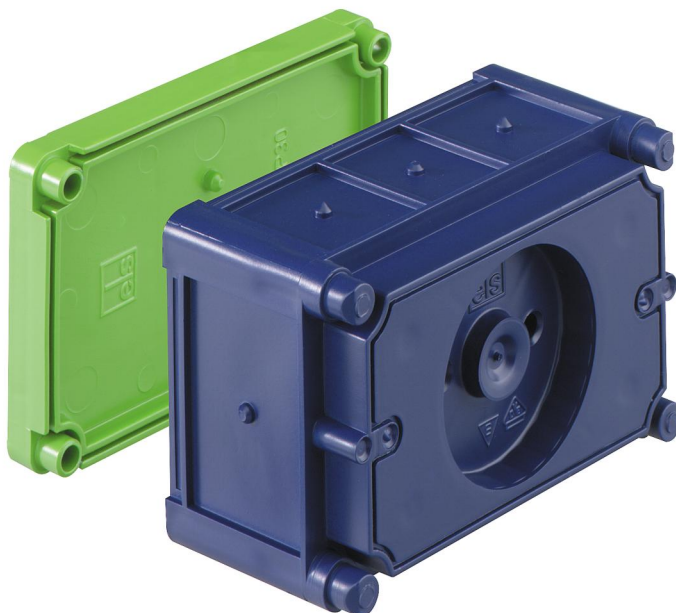


Indbygningskasse

## K0 EK



### K0 EK

#### Indbygningskasse

Dette: 97700101

Dimensioner: 111 x 71 x 61 mm

Indbygningskasse, velegnet som forbindelseskasse, skrueafstand 83,5 (3 9/32") og 100 mm, svarer til AFI-standard, til apparatindbygning „American Standard" iht. NEMA Publ. NO.OS 1, kan kombineres, med kapslingsklasse IP30, Dimensionerings isolationsspænding: 400V AC, halogenfri

**Magnet eller søm vedhæftning, membran til perforering, Tætningsområde M16 - M25, velegnet som støttevange**



## Tekniske data

### elektriske egenskaber

|                                       |                 |
|---------------------------------------|-----------------|
| Dimensioneringsisolationsspænding AC: | 400 V           |
| Kapslingsklasse:                      | IP30            |
| Egnet til:                            | Betonbyggeri    |
| UL Type Rating:                       | ingen angivelse |

### Farver

|                |        |
|----------------|--------|
| Farve overdel: | øvrigt |
|----------------|--------|

### Mål

|         |        |
|---------|--------|
| Bredde: | 111 mm |
| Længde: | 71 mm  |
| Højde:  | 61 mm  |

### Materialeegenskaber

|                                      |        |
|--------------------------------------|--------|
| halogenfri:                          | ja     |
| Brandbarhedsklasse iht. UL94:        | HB     |
| Glødetrådsstyrke iht. EN 60695-2-11: | 650 °C |
| Industri kvalitet:                   | nej    |

### mekaniske egenskaber

|                   |                              |
|-------------------|------------------------------|
| Fastgørelsestype: | Magnet eller søm vedhæftning |
|-------------------|------------------------------|

### Omgivelsesforhold

|                                   |        |
|-----------------------------------|--------|
| maks. relativ luftfugtighed 25°C: | - %    |
| maks. relativ luftfugtighed 40°C: | 50 %   |
| Omgivelsestemperatur min.:        | -25 °C |
| Omgivelsestemperatur maks.:       | 40 °C  |
| Omgivelsestemperatur 24h:         | 35 °C  |

## Materiale

|                     |              |
|---------------------|--------------|
| Materiale underdel: | Polypropylen |
| Materiale overdel:  | Polypropylen |

## Tilbehør

[84000401 - Abox 025/040 KLS-2,5<sup>2</sup>/4<sup>2</sup> - Klemmesten](#)

[97929901 - HM-UNI - Tilbehør IBT](#)

[97924001 - NAS-AL - Tilbehør IBT](#)

[97926001 - ANSW - Tilbehør IBT](#)

## Cable gland

